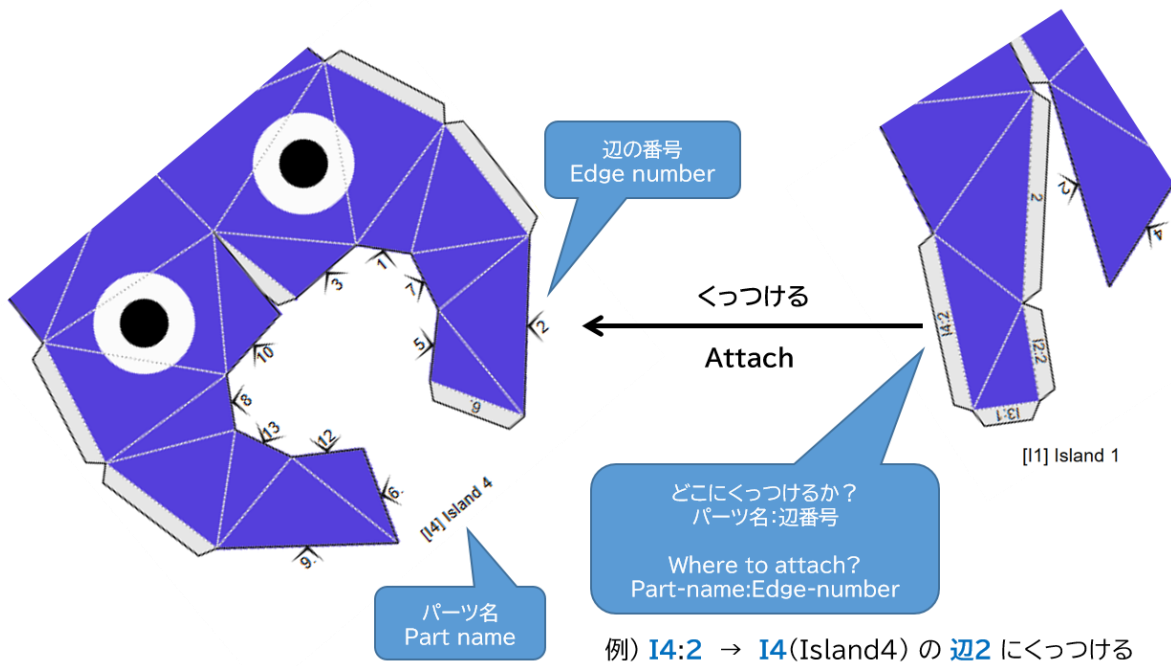


キューちゃん ペーパークラフト 説明書

Cue-chan Paper Craft Instructions

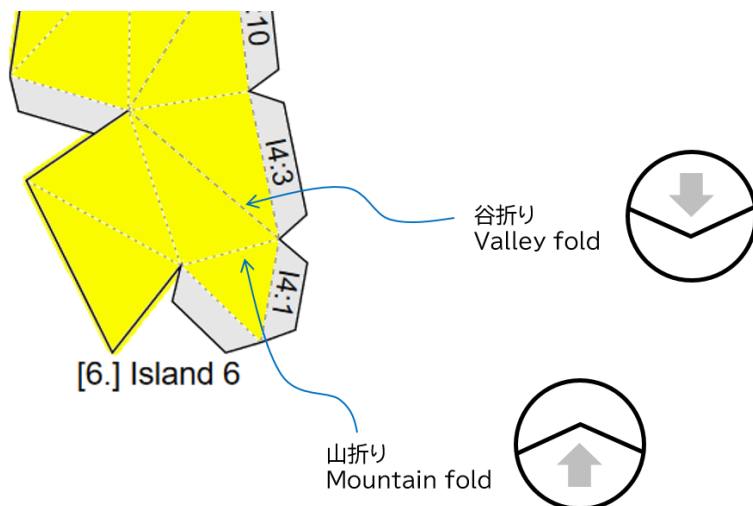
どこをくっつける？ / Which edges do I attach together?



山折りと谷折り / Mountain folds and valley folds

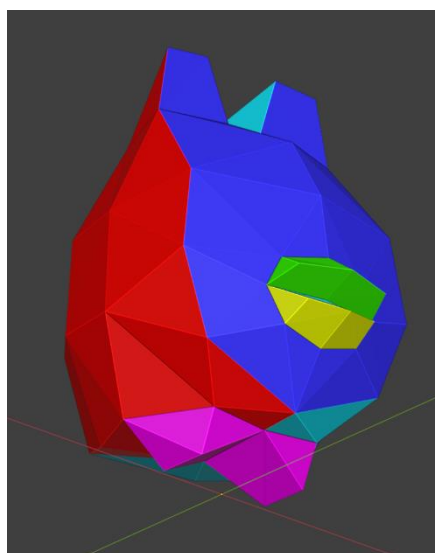
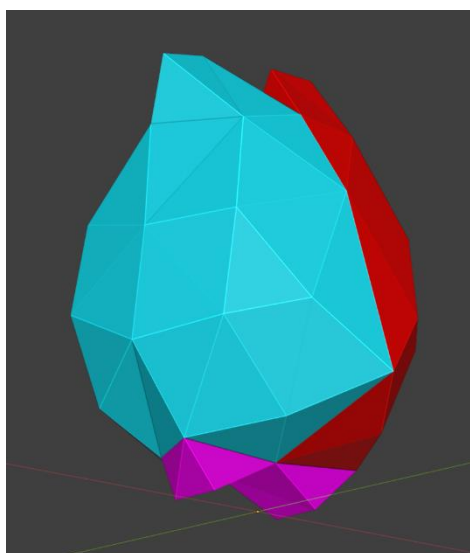
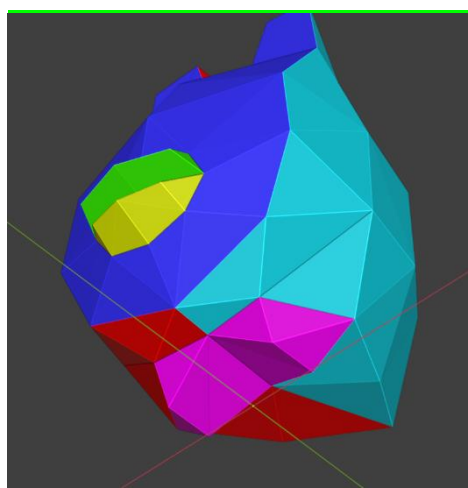
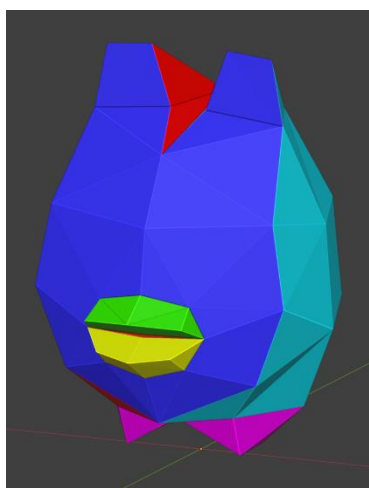
シンプルな点線は山折り。変な点線は谷折り。

Simple dot-dash is a mountain fold. Strange dot-dash is a valley fold.



これはどのパーツ？ / What part is this?

パーツ名	色(下の画像)	パーツの場所	Location of the part
[I1] Ialdnd1	■ 水色	左側面 (向かって右)	Left side (facing right)
[I2] Ialdnd2	■ ピンク	足	Feet
[I3] Ialdnd3	■ 赤	右側面 (向かって左)	Right side (facing left)
[I4] Ialdnd4	■ 青	顔 (正面)	Face (front)
[I5] Ialdnd5	■ 黄	下のくちばし	Lower beak
[I6] Ialdnd6	■ 黄緑	上のくちばし	Upper beak



うまく作るコツ / The key to making it well

パーツを紙から切り離すと、辺の番号が分からなくなってしまうので、パーツの裏に辺の番号をメモしておくと、他のパーツとくっつける時に分かりやすいです。

When you detach parts from the paper, the edge numbers can be lost, so it's helpful to write down the edge numbers on the back of each part. This makes it easier to match them up when attaching with other parts.

背中でのり付けは後回しにして、他の箇所を先にくっつけると作りやすいです。背中は最後に外からセロテープでくっつけましょう。全ての箇所をのり付けするのは難しいです。

It's easier to assemble by attaching other parts first and leaving the back adhesive for later. Let's use tape to attach the back from the outside at the end. Gluing every part can be challenging.

上と下のくちばしの間は空いているので、完成した後で、ここから棒を突っ込んで凹みを直せます。

There's a gap between the upper and lower beaks, so after completion, you can insert a stick from here to fix the indentation.

Xへの投稿 / Posting to X

もしも、制作したキューちゃんの写真を、ハッシュタグ [#偽夢](#) または [#FalseDream](#) を付けてポストしていただいた場合、開発者のほうからリポストさせていただく可能性があります。あらかじめご了承ください。

開発者 X: @masatokogames

キューちゃんに会うには? / How can I meet Cue-chan?

キューちゃんはいつでも偽夢の中であなたを待っています。

Cue-chan is always waiting for you in FalseDream.



Nintendo Switch 版



Steam(PC)版

